

test efficiency cloudy wether

cloudy

°C in	O	S	E	U	A	P
19,6	23	23,3	22,4	23,3	22,2	21
19	21	21,1	21,4	21,7	21,6	22
19	23,3	23,9	23,6	24,3	23,4	22,6
18,8	22,3	22,4	22,3	22,4	22,4	21,8
18,6	22,8	22,7	22,5	22,5	22,4	22
18,4	22,3	22,2	22	22	22	21,7
18,4	20,9	20,9	20,9	20,8	20,8	21,2

sun

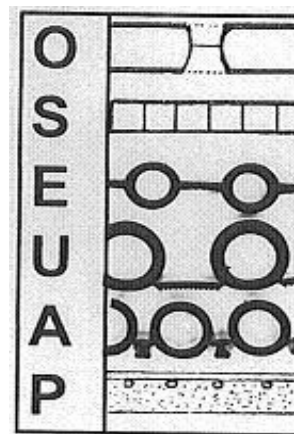
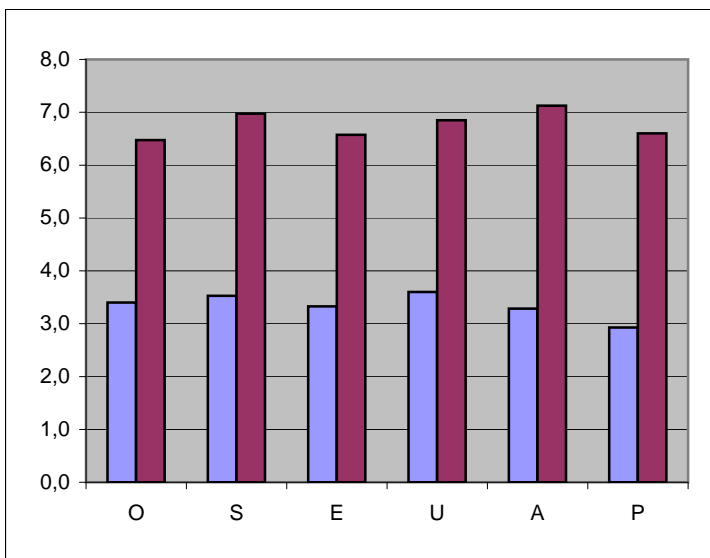
°C in	O	S	E	U	A	P
16,5	23	23,5	23,7	23,3	23,9	23
16,1	23	23,5	23	23,1	23,5	23
16,1	23	23,5	22,9	23,1	23,6	22,8
19,4	25	25,5	24,8	26	25,6	25,7

temperature increase on cloudy day

	3,4	3,7	2,8	3,7	2,6	1,4
	2	2,1	2,4	2,7	2,6	3
	4,3	4,9	4,6	5,3	4,4	3,6
	3,5	3,6	3,5	3,6	3,6	3
	4,2	4,1	3,9	3,9	3,8	3,4
	3,9	3,8	3,6	3,6	3,6	3,3
	2,5	2,5	2,5	2,4	2,4	2,8
average	3,4	3,5	3,3	3,6	3,3	2,9

temperature increase on sunny day

	6,5	7	7,2	6,8	7,4	6,5
	6,9	7,4	6,9	7	7,4	6,9
	6,9	7,4	6,8	7	7,5	6,7
	5,6	6,1	5,4	6,6	6,2	6,3
average	6,5	7,0	6,6	6,9	7,1	6,6



Conclusion: When it's a cloudy wether, the efficiency is half